



Candidatura a la Junta Directiva de l'Associació Catalana de Sociologia - 2015

Presidència	Fidel Molina
Secretaria	Pedro López-Roldán
Tresoreria	Teresa Sordé
Vicepresidències	Màrius Domínguez Marta Soler
Vocalies	Amado Alarcón Liliana Arroyo Àngel Belzunegui Mar Joanpere Marta Masats Teodor Mellen Luis Recuenco Cristina Sánchez Paquita Sanvicén Jordi Sauret

Perfil dels membres de la candidatura



Amado Alarcón

Professor Titular i Coordinador de l'Àrea de Sociologia de la Universitat Rovira i Virgili. President del Comitè d'Investigació Language and Society (RC25) de la International Sociological Association



Liliana Arroyo

Doctora en Sociologia. Docent a la Universitat de Barcelona i Investigadora post-doctoral en una consultoria de recerca. Actualment analitza l'impacte social de les noves tecnologies en els àmbits de salut i educació i és membre de diversos consorcis en projectes finançats per la Comissió Europea (FP7 i H2020).



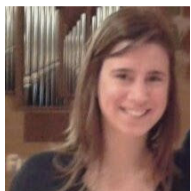
Àngel Belzunegui

Professor Titular de Sociologia de la Universitat Rovira i Virgili de Tarragona. Forma part del grup de recerca SBRIlab (Social Business Research Laboratory), dins el qual investiga sobre l'estructura social, el canvi social i les organitzacions. És director de la Càtedra d'Inclusió Social de la URV.



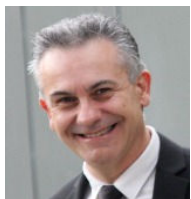
Màrius Domínguez

Professor Titular de Sociologia i Vicedegà Acadèmic de la Facultat d'Economia i Empresa de la Universitat de Barcelona. Les principals línies de treball i d'especialització són tècniques d'investigació social, indicadors i índexs socials, anàlisi multivariable de les dades i anàlisi de les desigualtats socials.



Mar Joanpere

Investigadora en Sociologia de la Universitat de Barcelona. Nascuda el 1991, des dels 15 anys ha participat activament i liderat moviments juvenils i estudiantils. Va ser la ponent més jove al Congrés de la ISA del 2014.



Pedro López-Roldán

Professor Titular de Sociologia de la Universitat Autònoma de Barcelona. És investigador del Centre d'Estudis Sociològics sobre la Vida Quotidiana i el Treball (QUIT) i de l'Institut d'Estudis del Treball de la UAB.



Marta Masats

Estadística a l'Institut d'Estadística de Catalunya (Idescat). Les principals línies de treball han estat les estadístiques de condicions de vida i desigualtats, estadístiques laborals, ús del temps, així com en metodologia d'enquestes a la població.



Teodor Mellen

Col·laborador Acadèmic del Departament de Ciències Socials, a la Escola Superior d'Administració i Direcció d'Empreses (ESADE) de la Universitat Ramon Llull. Investigador a l'Observatori dels Valors (Càtedra de Lideratges i Governança Democràtica) i de l'Institut d'Estudis Laborals d'ESADE.



Fidel Molina

Catedràtic de Sociologia de la Universitat de Lleida. Ha participat en diversos projectes de recerca, inclòs el Programa Marc de la Unió Europea, i és autor de nombrosos llibres i articles en revistes científiques indexades. És director del Institut de recerca en Ciències Socials INDEST, així com també de la Càtedra de Salut, Educació i Qualitat de Vida de la UdL.



Luis Recuenco

Professor de Ciències Polítiques de la Universitat Pompeu Fabra. Doctor en Ciències Polítiques i Socials per la mateixa universitat, ha participat en projectes de recerca internacionals finançats per la Comissió Europea. Les seves línies d'investigació són: jubilació de les parelles a Europa, sostenibilitat pensions i l'envelliment de la població.

**Cristina Sánchez**

Professora Titular de Sociologia de la Universitat de Girona i membre de l'Institut de Recerca Sobre Qualitat de Vida.

**Paquita Sanvicén**

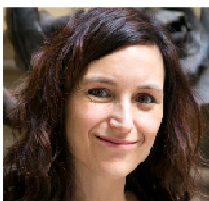
Professora de Sociologia Associada de la UdL i membre del Grup d'Estudis sobre Societat, Salut, Educació i Cultura. Responsable del Seminari de Reflexió sobre Sociologia Contemporània. Coordinadora Secció de Sociologia de l'Educació de l'IEI. Publicacions i participacions a congressos en educació, immigració, gènere i cultura.

**Jordi Sauret**

Director-gerent de l'Empresa Feedback-EIS i expert en investigació de mercats. Doctor en Sociologia Professor Associat al Departament de Dret i Ciències Polítiques de la Universitat Abat Oliba CEU.

**Marta Soler**

Professora Agregada de Sociologia de la Universitat de Barcelona. Doctora per la Universitat de Harvard, membre del Board of Directors d'ORCID i del Comitè Executiu de l'European Sociological Association. És la Investigadora Principal del projecte de recerca SOLIDUS, del Programa Marc H2020 de la Comissió Europea.

**Teresa Sordé**

Professora Agregada de Sociologia de la Universitat Autònoma de Barcelona. Doctora per la Universitat de Harvard, ha participat i participa actualment en diversos projectes d'investigació del Programa Marc europeu, i ha publicat en revistes indexades de prestigi internacional.