



URV

# Gestió de les dades de recerca i integració al sistema Uneix

13/04/2012

PRIMERES JORNADES SOBRE  
GESTIÓ DE LA INFORMACIÓ CIENTÍFICA  
(JGIC-2012)  
12 i 13 d'abril de 2012

[www.ceics.eu](http://www.ceics.eu)



campus  
d'excel·lència  
internacional  
catalunya sud

campus  
de excel·lència  
internacional  
cataluña sur

campus  
of international  
excellence  
southern catalania

[www.urv.cat](http://www.urv.cat)



UNIVERSITAT  
ROVIRA I VIRGILI



**URV i  
Sistemes  
d'informació**



**El projecte  
SINIA**



**La  
participació  
en el projecte  
UNEIX**



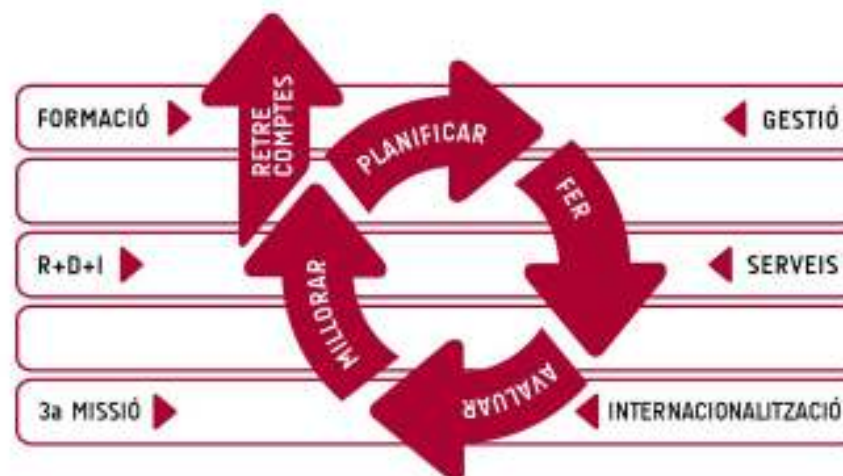
## Política de qualitat de la URV

«Aposta per la qualitat i la millora contínua com a eixos vertebradors de l'estratègia i com a característica comuna de les seves activitats»

<http://www.urv.cat/qualitat/index.html>



Definició dels processos d'acord amb el cicle de millora contínua, incloent-hi la rendició de comptes





## Necessitats d'informació i dificultats



- Excessiva quantitat de dades en els sistemes transaccionals
- Dispersió de les dades en diferents sistemes
- Aplicacions concebudes per a la gestió ordinària, no per a l'exploració i l'anàlisi

- ❑ Molt temps al processament de dades i poc a l'anàlisi
- ❑ Manca de credibilitat de la informació



## Funcions del Gabinet Tècnic del Rectorat (2000)

### Missió

Facilitar el suport tècnic al disseny, la implantació i revisió de la planificació estratègica, l'ordenació acadèmica i de la recerca, i el rendiment de comptes de la Universitat Rovira i Virgili.

### Objectius (àmbit sistemes d'informació)

- ✓ Dissenyar mecanismes i implementar eines orientades a la recopilació i sistematització de les dades rellevants per a la generació d'informació útil per a la presa de decisions.
- ✓ Gestionar la informació i el coneixement generat per l'activitat acadèmica de la Universitat com a recurs que contribueixi a l'assoliment dels objectius i l'estratègia de la institució.
- ✓ Desenvolupar la coordinació tècnica amb les institucions relacionades amb les competències del GTR (GENCAT, *Ministerio*, INE, etc.)

## 2

## Missió i objectiu



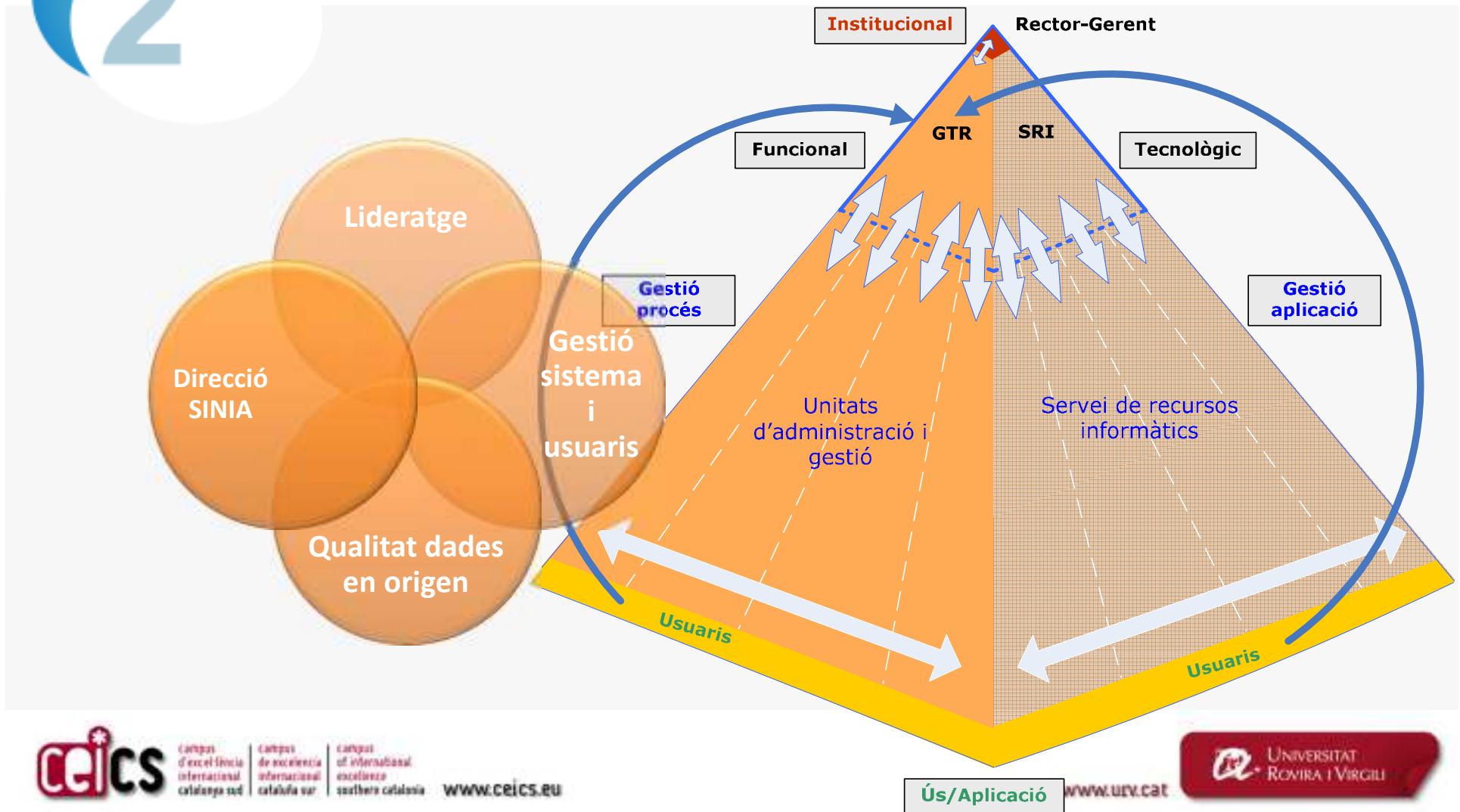
Proporcionar a la Universitat major capacitat de generació de coneixement de si mateixa i del seu entorn

Transformar les dades que genera la Universitat a través de la seva activitat, recolzada en processos i estructures de suport, en informació útil - en un actiu - per a la institució tant en l'àmbit de la direcció com en la gestió



2

Dimensió organitzativa



Formació

Agents

Recerca

Transferència

Transferència

RRHH

Economia

Agents CEICS

UXXI-AC

GREC

FENIX

HOMINIS

SICAP

Altres

SINIA

SINIA

SIC-CEICS

Fitxers  
Docència

Fitxers  
RRHH

Fitxers  
R+D+i



## 2

## Model funcional (Àmbit RDI)

**Organització**

- Línies de recerca
- Grups de recerca
- Equip investigador

**Activitat**

- Projectes de recerca
- Transferència/Innovació
- Aliances
- Formació per a la recerca

**Recursos**

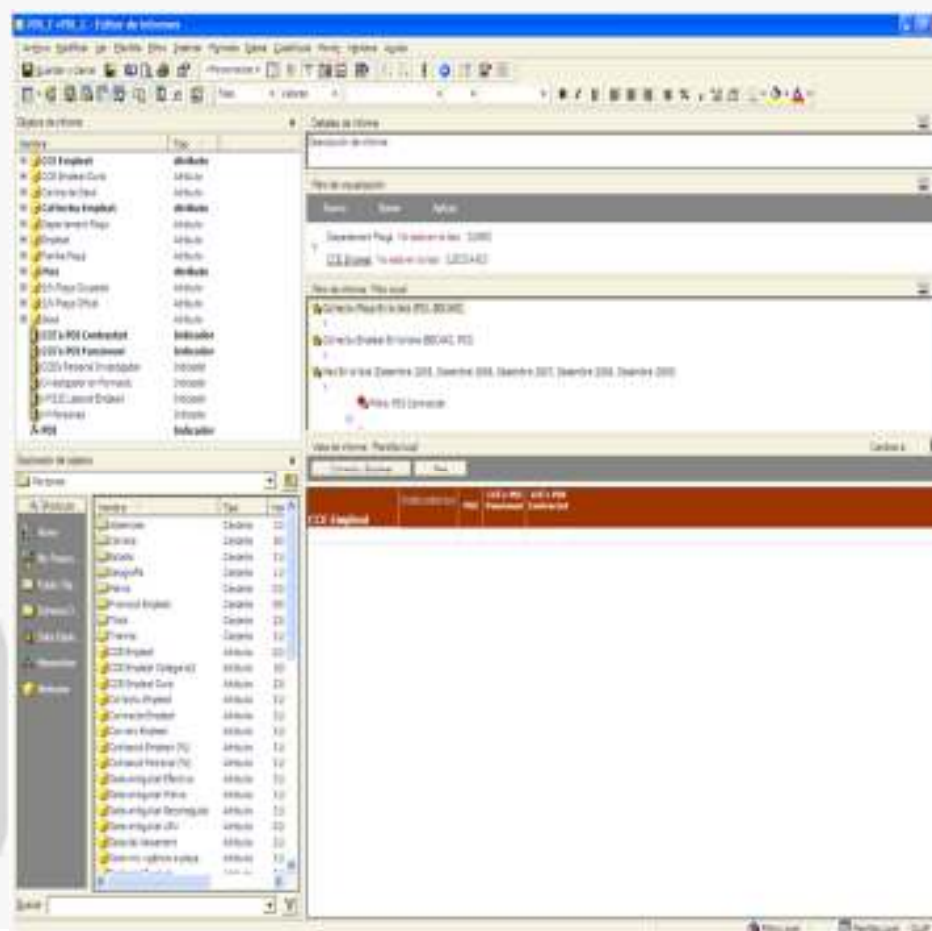
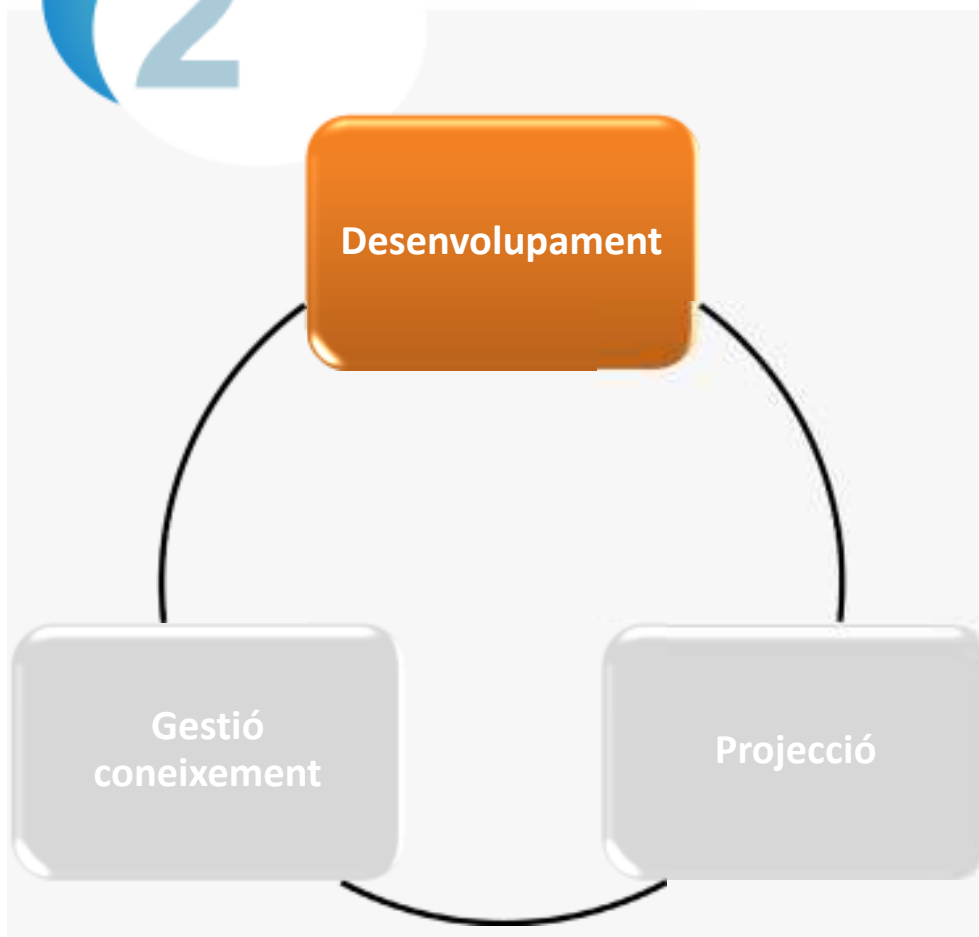
- Equipament científic
- Espais i instal·lacions

**Resultats**

- Producció científica
- Divulgació científica

## 2

### ines d'exploració



## 2

## Fines d'exploració

Desenvolupament

Gestió  
coneixement

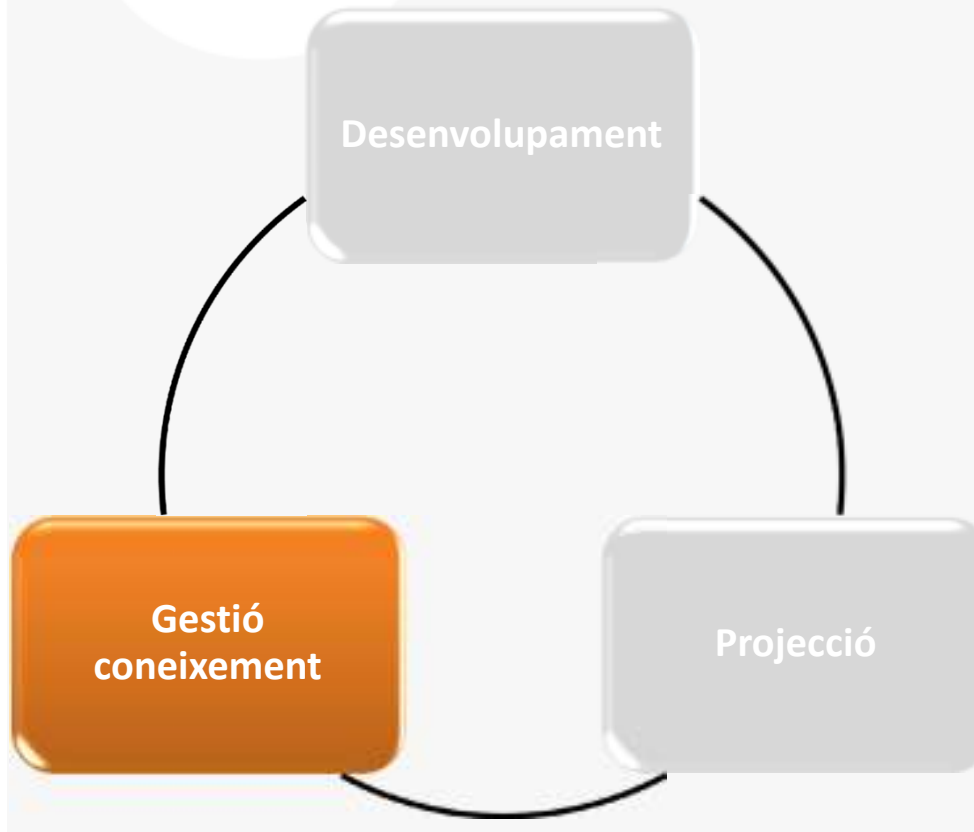
Projecció

## LA URV EN XIFRES

- > Introducció
- > Formació
- > Recursos humans
- > Recerca
- > Qualitat
- > Internacionalització
- > Contracte programa
- > Coordinació de màsters
- > Finançament DIUE
- > Enquestes PDI
- > Informes transversals
- > Enllaços d'interès

## 2

### Finals d'exploració



Universitat Rovira i Virgili - URV - SINIA - Home - CEICS Campus - Orient - Portal - BSCW - Do de L'enginyer - U

Portal - Contracte Programa - ... - GR04 - Ingressos per projectes RDI provinents de convocatòries competitives (E) - GR04 - Fitxa

**GR04 - Fitxa**

Vegeu en: [Glossari SINIA](#), [Manual de l'usuari](#), [Manual de l'usuari](#), [Glossari SINIA](#) i [Manual de l'usuari](#)

<b>Codi indicador</b>	GR04
<b>Àmbit d'actuació</b>	Finançament variable per objectius de les universitats públiques catalanes 2008-2010 (DU-E)
<b>Objectiu</b>	Incrementar la captació de fons competitives; incrementar els ingressos per via competitiva
<b>Denominació</b>	Ingressos per projectes d'R+D+i provinents de convocatòries competitives
<b>Definició</b>	Mitjana mòbil d'ingressos per projectes d'R+D+i concedits a investigadors membres del grup de recerca reconegut (GR) a través de convocatòries competitives en les que han participat en el període de referència.
<b>Interpretació</b>	Mitjana mòbil (excepte càlculs Narrativa URV i gegent) dels projectes de transferència de tecnologia i coneixement, la concessió dels quals es fa mitjançant de convocatòria pública competitiva. S'expressa en euros (€).
<b>Elaboració</b>	El càlcul de l'indicador es realitza mitjançant la mitjana mòbil dels projectes concedits en els tres darrers anys naturals recollits en el fitxer d'inputs competitives de la base de dades anual que es fa a UNEI. El càlcul de l'indicador per al global dels GR és la mitjana dels grups que tenen valor calculat i, per tant, tenen algun projecte en algun any dels considerats en el període analitzat. Es comptaran els ingressos a partir del càlcul de la data de concessió. Els projectes concedits als anys recollits a la universitat on l'investigador principal (IP) sigui RDI permanent de la URV també comptaran com a ingressos de projectes del GR. S'implica l'ingrés a l'IP del projecte, mentre del GR.
<b>Nivell d'agregació</b>	GRUP DE RECERCA RECONEGUT
<b>Referent temporal</b>	Anys naturals
<b>Temàtica</b>	30 de juliol
<b>Font</b>	Fitxes de projectes enviats per la URV al DU-E, elaborats a partir de la informació



## Impacte

### Abast

- Coneixement de l'activitat d'RDI dels investigadors de la URV en els ens vinculats

### Organització

- Configuració equip de treball intern URV + tècnics d'ens vinculats
- Amb la SUR i les universitats, la participació en la gestió i desenvolupament del projecte UNEIX-RDI

### Gestió

- Revisió dels processos de recollida, emmagatzemament i explotació de les dades en BBDD origen
- Disponibilitat de criteris homogenis de SUC
- Alineament de la informació d'RDI interna amb la del Sistema
- Facilita la integració de dades de diferents orígens a SINIA

### Projecció

- Major disponibilitat d'eines per al seguiment de l'RDI i la presa de decisions
- Increment de la capacitat de divulgació de la informació a través d'Uneix
- Transparentització de l'activitat de recerca de la Universitat

**CREDIBILITAT DE LA INFORMACIÓ**



## Interrelació projecte SINIA i UNEIX. Un cas pràctic

### Contacte-programa URV - Unitats

- **Objectiu:**

Alineament dels objectius de les unitats amb els del Pla de Millora

- **Metodologia:**

Aplicació dels indicadors (*i metodologia de càlcul*) del model de finançament per a la millora de les universitats públiques catalanes al desenvolupament de la planificació estratègica d'unitats a través dels contractes-programa (*Aprovat per CdG-2009*)

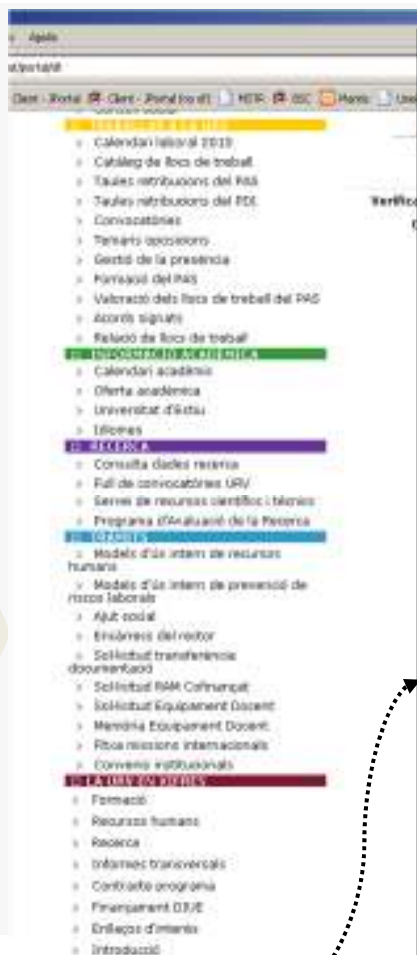
Automatització del càlcul dels indicadors a partir de les dades de BBDD origen

Tancament basat en la valoració de l'assoliment d'objectius

- **Abast:** 12 centres, 24 departaments i 59 grups de recerca reconeguts



## Interrelació projecte SINIA i UNEIX. Un cas pràctic



LA URV EN XIFRES	
>	Introducció
>	Formació
>	Recursos humans
>	Recerca
>	Qualitat
>	Internacionalització
>	Contracte programa
>	Coordinació de màsters
>	Finançament DIUE
>	Enquestes PDI
>	Informes transversals
>	Enllaços d'interès

Client - iPortal - Mozilla Firefox

Etibar Edita Visualitza Historial Adreces d'interès Eiges Ajuda

Client - iPortal Client - iPortal

urv.cat https://tramits.urv.cat:56669/iPortalClient/viewReportAction.do#

Universitat Rovira i Virgili URV Intranet SINIA Home - CECS Campus ... Client - iPortal BSCW Do de Llengües - URV Scopus - Basic Search Dropbox - Simplify you... Entrar - URV wiki kTI by CRUE

usuari: 39871009-A idioma: Català

classificació ajuda exporta torna

seleccioneu elements

Període indicador: 2010

Unitat: Química i Biotecnologia

Ents: Tots

Expedient intern: Tots

Indicadors:
 

- Nre projectes
- Import concedit universitat
- Import concedit ens
- Import concedit altres ens
- Import concedit competitiu

CPD004 Detall import projectes competitius

Font de finançament	NIF executor	Títol acció	Nre projectes	Import concedit universitat	Import concedit ens	Import concedit altres ens	Import concedit competitiu
IV Pla de Recerca i Innovació de Catalunya (PRI). 2005-2008	39639713P	Nous mètodes per caracteritzar nanomaterials i mètodes de determinació de la seva mobilitat i biodisponibilitat	1	20.000,00	0,00	0,00	20.000,00
Plan Nacional de Investigación Científica, Desarrollo e Innovación Tecnológica 2008-2011	39642182A	Ayuda para la preparación del proyecto UE "Biomarkers of robustness of metabolic homeostasis for nutrigenomics derived health claim made on food (BIOCLAIMS)"	1	0,00	3.000,00	0,00	3.000,00
	39700098Q	Selección y control microbiológico para la producción de una nueva bebida a partir de fresa no apta para comercialización. STRAWBERRYDRINK	1	96.800,00	0,00	0,00	96.800,00
	39846708E	Determinantes clásicos, nutricionales y bioquímicos de la incidencia de diabetes tipo 2 en la cohorte del estudio PRODMED	1	0,00	110.110,00	0,00	110.110,00
	43124602F	Efecto de las proclanidinas sobre la obesidad asociada a la gestación y la lactancia: prevención de factores de riesgo e imprints metabólicos. IMPROBES	1	0,00	121.000,00	0,00	121.000,00
	52623928C	Investigación de nuevos productos y servicios de aplicación a la industria de la ciencia Basados en el transcriptoma de Hamster	1	0,00	94.448,80	0,00	94.448,80
		Investigación en ingredientes y alimentos saludables (DYIAS)	1	0,00	125.000,00	0,00	125.000,00
	32140181B	Estudio global de los mecanismos de adaptación de Saccharomyces cerevisiae al etanol y baja temperatura. ADAPTASOLETEMP	1	96.800,00	0,00	0,00	96.800,00
	39846708E	Intervenció diabètic-nutricional sobre una població amb alt risc de malaltia cardiovascular	1	0,00	3.325,93	0,00	3.325,93